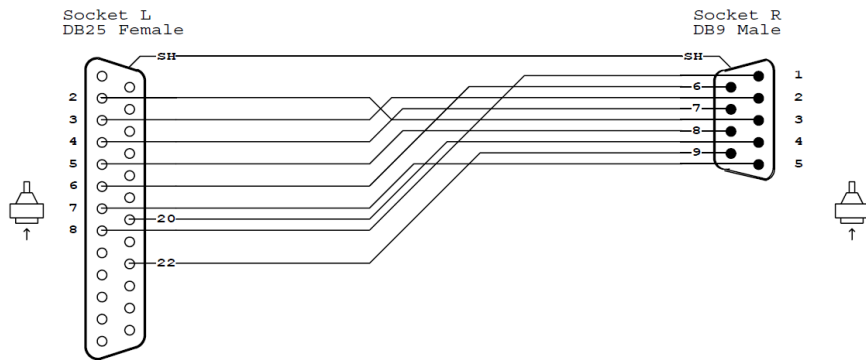


## Interface DMX-2 art.nr. 011189

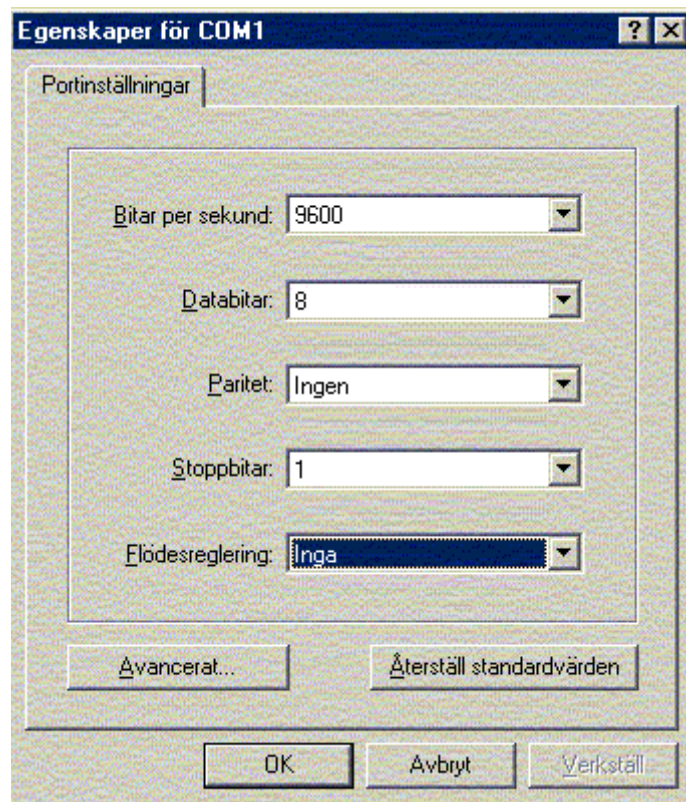


- Två mätton med Digimatic-datautgång kan anslutas via kanal 1 och 2, mätdata skickas sedan via seriell RS-232 standard ASC-II text.
- Interfacet har 25-pol. RS-232-anslutning och kan anslutas direkt eller via adapter för 9-pol. RS-232-anslutning.
- Interfacet behöver EJ extern strömförsörjning denna tas från serieporten.
- Extra tillbehör för [fotomkopplare 011193](#)
- Pinconfiguration är standard RS-232 / Modem

<b>Interface 9pol(25pol)</b>	<b>Dator</b>	<b>9pol(25pol)</b>
1(8)	<b>Använd ej</b>	1(8)
2(3)	<b>Rxd / Txd</b>	3(2)
3(2)	<b>Txd / Rxd</b>	2(3)
4(20)	<b>+7 V 4mA</b>	<-4(20)
5(7)	<b>Jord (GND)</b>	5(7)
6(6)	<b>Används ej</b>	6(6)
7(4)	<b>+7 V 4mA</b>	<-7(4)
8(5)	<b>Används ej</b>	8(5)
9(22)	Används ej	9(22)



Pinkonfiguration är standard RS-232 / Modem



Utformat:	D1	D2	D3	D4	D5-D12	CR
						<u>Carrige return</u>
						8 tecken data, flytande decimal
						± tecken
						<u>Id-tecken</u> , alltid A
						Kanalnummer alltid 1 eller 2
						Dataformat, alltid 0

Exempel från kanal-1 10.00mm: 01A+00010.00CR

**Kommandon:**

Läsa data från kanal 1 kan följande kommando användas, skicka 1 följt av CR.

[ASCII](#)

1(CR) ; utdata från interface = 01A±MätdataCR

Läsa data från kanal 2 kan följande kommando användas, skicka 2 följt av CR.

[ASCII](#)

2(CR) ; utdata från interface = 02A±MätdataCR

Läsa data från kanal 1 och 2 kan följande kommando användas, skicka 0 följt av CR.

[ASCII](#)

0(CR) ; utdata från interface = 01A±MätdataCR 02A±MätdataCR

Spärra kanal 1, data skickas Ej vidare från DMX-2 även om data-tangenten används på mättdon, skicka D1 följt av CR.

[ASCII](#)

D1(CR)

Spärra kanal 2, data skickas Ej vidare från DMX-2 även om data-tangenten används på mättdon, skicka D2 följt av CR.

[ASCII](#)

D2(CR)

Spärra kanal 1 och 2, data skickas Ej vidare från DMX-2 även om data-tangenten används på mättdon, skicka D0 följt av CR.

[ASCII](#)

D0(CR)

Frigöra kanal 1, data skickas på kommando från programvara eller data-tangenten på mättdon, skicka E1 följt av CR.

[ASCII](#)

E1(CR)

Frigöra kanal 2, data skickas på kommando från programvara eller data-tangenten på mättdon, skicka E2 följt av CR.

[ASCII](#)

E2(CR)

Frigöra kanal 1 och 2, data skickas på kommando från programvara eller data-tangenten på mättdon, skicka E0 följt av CR.

[ASCII](#)

E0(CR)

**Felkoder:**

När ett fel uppstår skickar DMX-2 ett felmeddelande. Detta består från en ASC-II rad 3 tecken, kompletteras med en CARRIGE-RETURN. Se exempel:

921(CR)

1 tecknet	9	Fel id	Felmeddelanden alltid = 9
2 tecknet	2	Kanalnummer	Anger kanal som mätinstrument är anslutet till. 1 eller 2
3 tecknet	1	Felkod	1=Mätinstrumentet ej anslutet, eller påslaget, ej anslutningsbart.

2=Dataformatet från mätinstrumentet  
stöds ej.

---

**Adapter för fotokopplare art.nr. 011193**

