

Dokumentnamn/ Id-nummer: MAN 101	Utgåva: 6	Sida: 1 / 1
-------------------------------------	--------------	----------------

Område: Kvalitetsmanual	Giltig från: 2009-08-31	
Utfärdad av: Per Kedvall	Godkänd av: Per-Erik Pilestad	Distribuerad den: 2009-08-31

Mitutoyo Scandinavia AB • Box 712 • S-194 27 Upplands Väsby • Eftertryck utan skriftligt medgivande förbjudes • © Copyright



Mitutoyo Scandinavia AB

Mitutoyo tillverkar precisionsmätutrustningar för kontroll och kvalitetssäkring. Den huvudsakliga målgruppen är tillverkningsindustrin. Företaget som grundades 1934 i Japan av Mr Yehan Numata, är idag ett av branschens största med ca 4000 anställda och representation i över 100 länder. Mitutoyos produkter har funnits på den svenska marknaden sedan mitten av 60-talet, då genom en svensk agent.

Mitutoyo Scandinavia AB är ett helägt dotterbolag, grundat 1981 med huvudkontor i Upplands Väsby och filialer i Värnamo och Alingsås. Företaget lagerhåller, marknadsför, och utför service och kalibrering på Mitutoyos produkter i Sverige. Försäljningen sker genom ett 50-tal återförsäljare samt åtta fältsäljare. I Finland, Norge och de baltiska staterna sker försäljningen genom agenter.

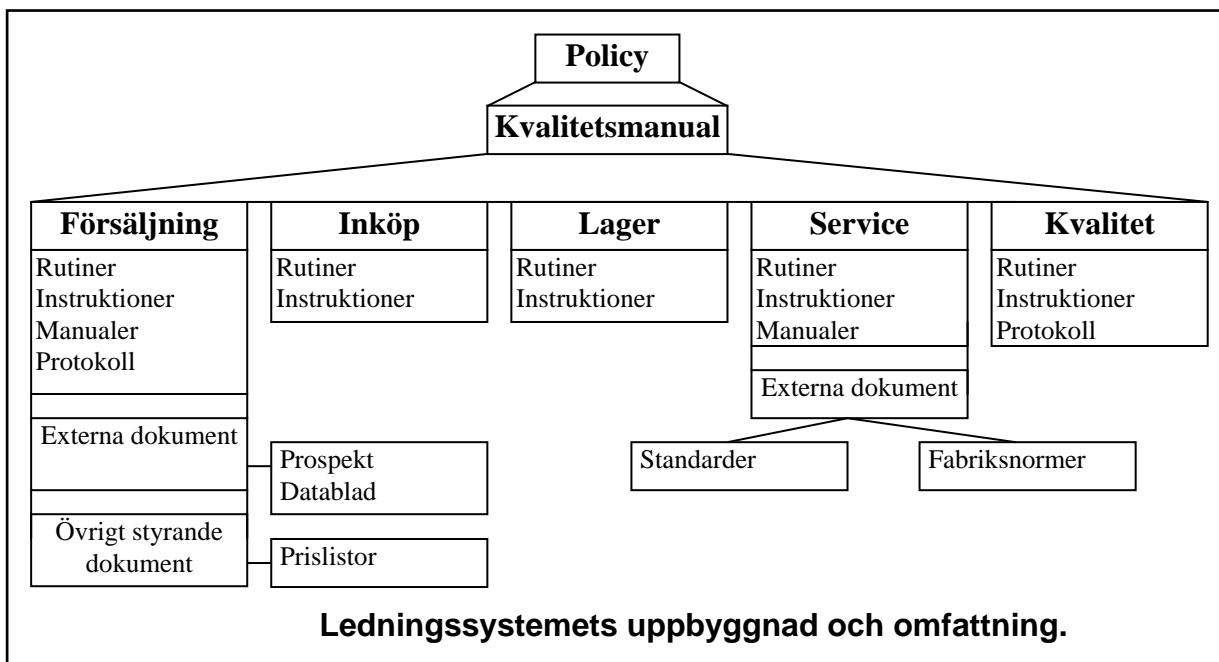
Namnet Mitutoyo betyder tre rikedomar vilka är Klokhet, Godhet och Mod.

Mitutoyo Scandinavia AB byggde 1999 ett kalibreringslaboratorium och ett utbildningsrum i lokalerna i Upplands Väsby. I utbildningsrummet kan utbildning på avancerad mätutrustning erbjudas och laboratoriet byggdes för att kunna erbjuda kalibrering av mätredskap innan leverans samt att erbjuda kunderna kalibrering av befintlig utrustning.

Mitutoyo Scandinavia AB har ett ledningssystem som är uppbyggt kring den verksamhet som bedrivs, och tar tillvara den kompetens och de kunskaper som vår personal och våra kunder besitter. Vi arbetar förebyggande och ställer kvaliteten i första rummet.

Ledningssystemet på företaget är dokumenterat och svarar upp mot SS-EN ISO 9001:2008.

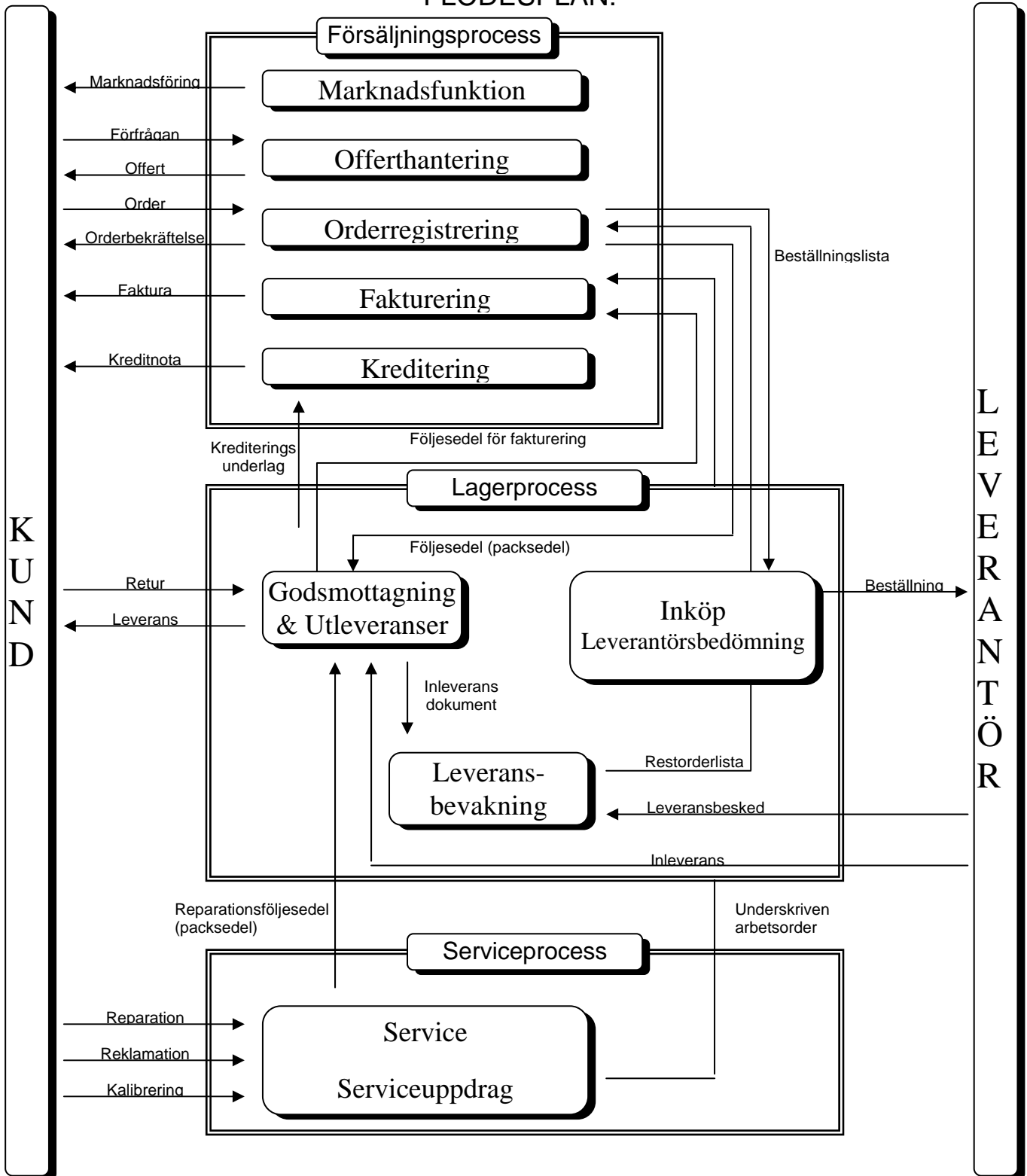
Ledningssystemet följer företagets flödesplan. Flödesplanen beskriver även de tre huvudprocesser som vi identifierat inom företaget. Processerna finns beskrivna i **Processbeskrivning** och på motstående sida. Mitutoyo Scandinavia AB har inga processer utlagda till extern leverantör (outsourced).



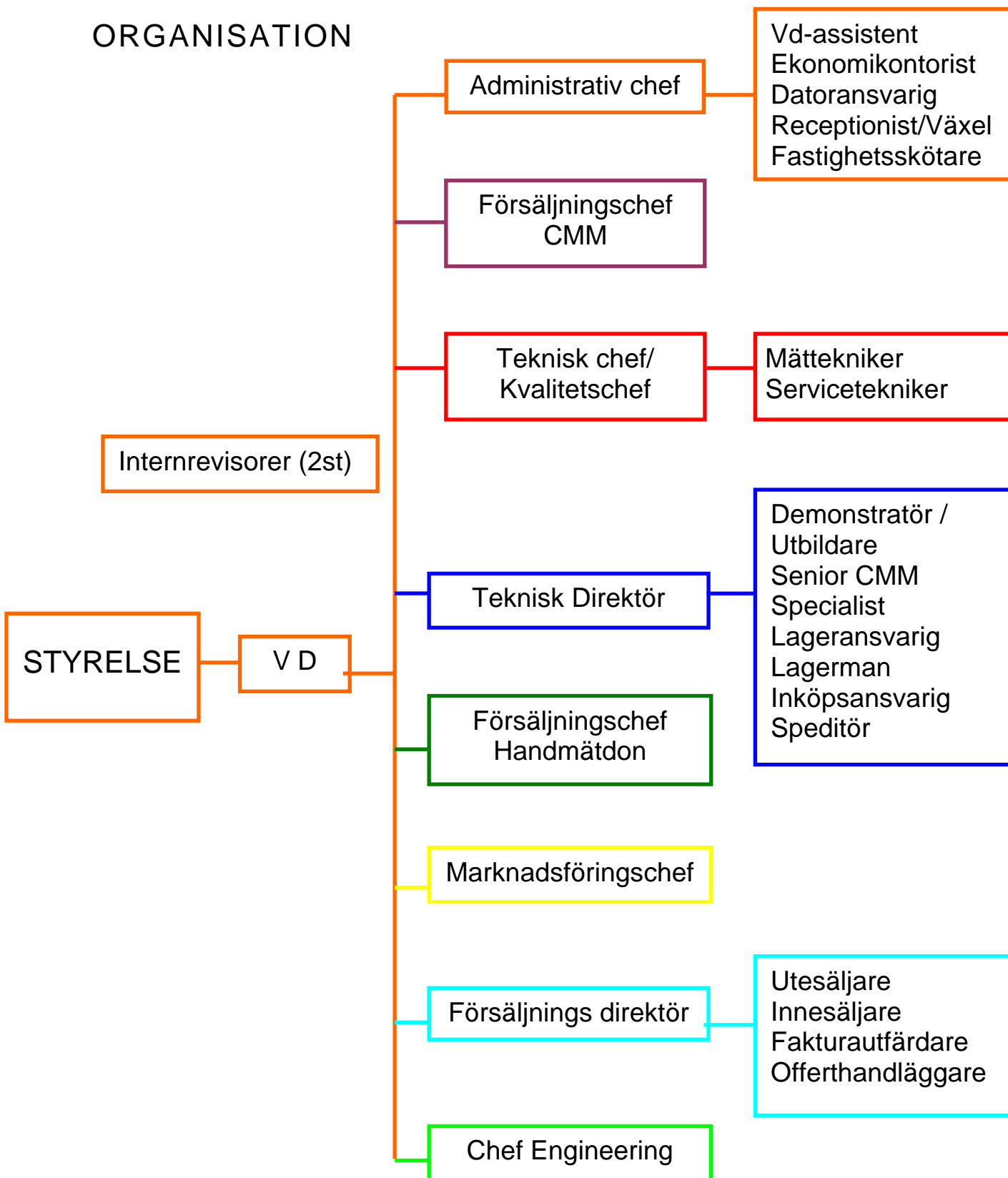
Manualen utgör ett koncentrat av företagets rutinbeskrivningar och beskriver överskådligt de kvalitetsaktiviteter som genomförs i företaget. Manualen är i första hand avsedd för kunder och externa intressenter. All extern distribution, ex. genom kunds egen utskrift från hemsida, är ostyrd och uppdateringar får därför ombesörjas helt genom eget initiativ.

De **rutiner** och **instruktioner** som krävs för att styra företagets processer finns samlade i företagets **kvalitetshandbok**, som finns på företagets datanätverk. Kvalitetshandboken är i första hand avsedd som stöd för den egna personalen, och får ej utan VD:s medgivande lämnas ut till kunder eller externa intressenter.

FLÖDESPLAN:



ORGANISATION



Ledningssystemet styr alla processer, från kundens förfrågan, idéer eller önskemål, via inköp, lagerhållning, service, kalibrering och kontroll till leverans.

I vår kvalitetshandbok står detta beskrivet under följande huvudrubriker (Kapitel).

FÖRSÄLJNINGSPROCESS

Här står beskrivet hur kundens förfrågan behandlas och hur den ska besvaras. Om vi inte är säkra på att klara de ställda kraven ska förfrågan avböjas.

Vi har rutiner som säkerställer att alla beställningar granskas och bedöms ur både kundens och vårt perspektiv, att det är en sund affär och att alla krav kan innehållas. Först därefter ordererkänns beställningen.

Vi har rutiner säkerställer att kunden erhåller korrekt faktura inom angiven tid och att kunden vid eventuella felaktigheter får en korrekt behandling.

LAGERPROCESS

Inköp

Våra rutiner säkerställer att vi enbart använder av moderbolaget eller av oss godkända leverantörer, för att vi ska kunna hålla våra åtaganden. Leverantörer som ej godkänns vid våra återkommande leverantörsbedömningar tas ur vårt register.

Logistik

Våra rutiner säkerställer att korrekt material inlevereras, och att lagerhållningen garanterar att inga felaktiga produkter levereras.

SERVICEPROCESS

Service

Produkter som skickas hit för service och reparation registreras och bedöms att det är lönsamt för kunden att genomföra beställningen. Mätdon som används kalibreras för att undvika att fel mätresultat erhålles.

Kalibrering

Via vårt kalibreringslaboratorium kan vi erbjuda våra kunder kalibrering på deras mätinstrument. Kalibreringsverksamheten är indelad på två delar där den ena är ackrediterat av SWEDAC och dess omfattning framgår av certifikatet på hemsidan. Den andra delen är kalibrering av övriga mätdon i vårt sortiment, där vi erbjuder fullständig kalibrering med spårbart certifikat till nationella/internationella normaler.

FÖRETAGSLEDNINGENS ANSVAR

Under detta avsnitt beskrivs hur företagsledningen aktivt tar del av, styr och övervakar de kvalitetsaktiviteter som föreskrivs i rutiner och instruktioner.

Styrningen av dokument och arkiveringen av resultatdokument (protokoll, felrapporter etc.) är centrala delar i ledningssystemet.

Systemet övervakas genom planerade internrevisioner. Redovisningen av dessa är en av de viktigaste punkterna vid företagsledningens genomgång, som hålls halvårsvis. Vid genomgången tas andra väsentliga frågor upp; kvalitetsmål, eventuella reklamationer, resursbehov, utbildning och kvalificering av våra anställda, felrapporter eller garantiärenden.

Vår kvalitetspolicy diskuteras för att alltid vara aktuell och svara upp mot våra kunders behov.

Kvalitetspolicy

Vi ska genom att erbjuda våra kunder mätinstrument, utbildning och service, på bästa sätt bidra till och verka för att kvalitetskraven på våra kunders produkter uppfylls.

Vi ska genom att uppfylla kraven i SS-EN ISO 9001:2008 och ständigt förbättra ledningssystemet sträva mot högsta standard på verksamheten.

Mål ska finnas fastställda för verksamheten samt kontinuerligt följas upp.

All personal skall vara väl insatt i ledningssystemet och följa dess policy och rutiner i den dagliga verksamheten.

AVVIKELSER

Eventuella felaktiga produkter märks och avskiljs. Felen rapporteras skriftligen för att felorsaken ska kunna identifieras, och därmed elimineras. Även risker för fel rapporteras i samma syfte.



DET NORSKE VERITAS

MANAGEMENT SYSTEM CERTIFICATE

Certifikat Nr. 2000-SKM-AQ-1578

*Härmed intygas att***Mitutoyo Scandinavia AB***i*

UPPLANDS VÄSBY, SVERIGE

*uppfyller kraven i standarden för ledningssystem:***ISO 9001:2008***Detta certifikat gäller för:***Försäljning, service och kalibrering av precisionsmätutrustning***Företaget ursprungligen certifierat:*

2000-04-14

Certifikatet är giltigt till:

2012-05-31

*Ansvarig för revisionen:*Bo Ströman
Revisionsledare1053
ISO/IEC 17021*Ort och datum:*

Stockholm, 2009-08-17

*för det ackrediterade:*DNV CERTIFICATION AB,
SVERIGEAnn-Louise Pått
Ledningens representant

Lack of fulfilment of conditions as set out in the Certification Agreement may render this Certificate invalid.

DET NORSKE VERITAS, Box 6046, 171 06 SOLNA, SWEDEN. TEL: +46 8 587 940 00 FAX: +46 8 651 70 43