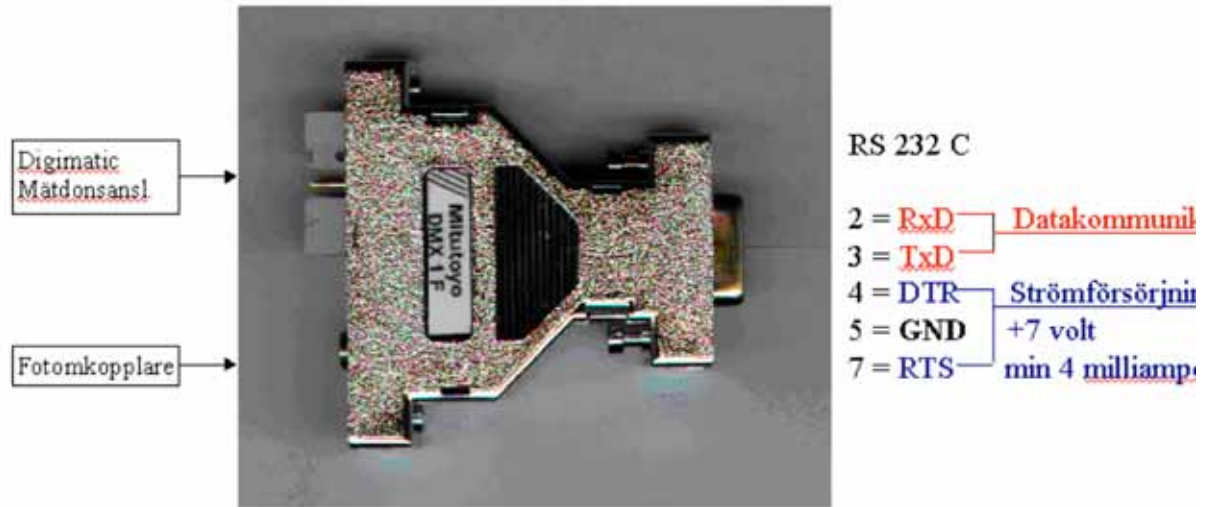


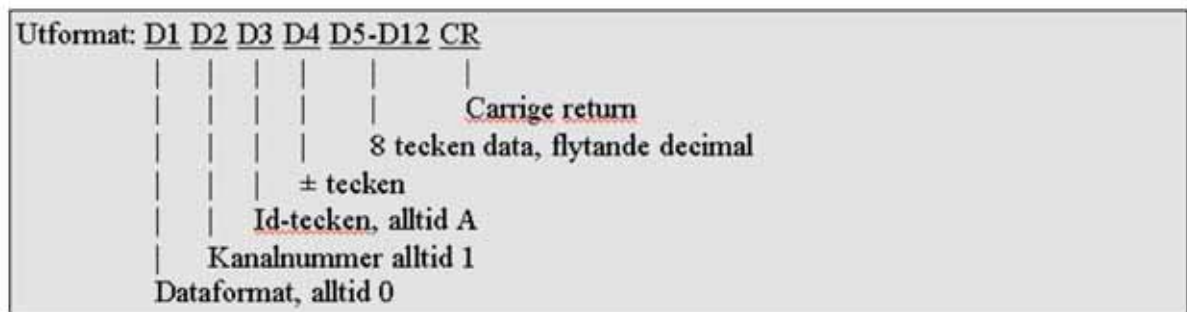
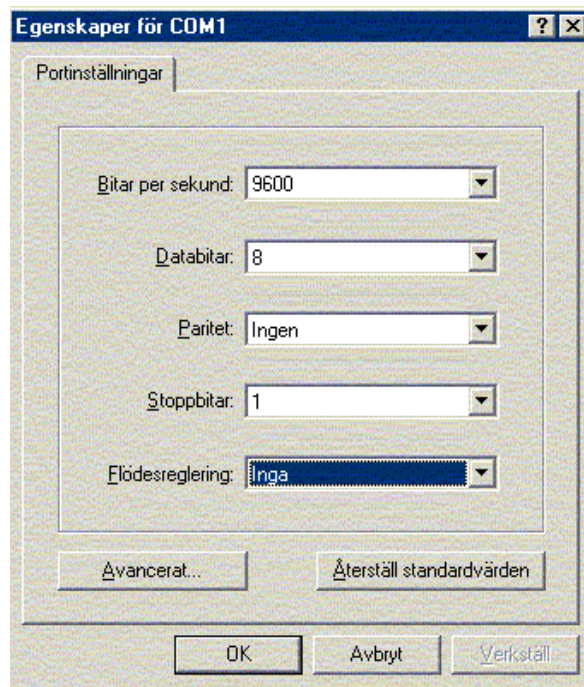
Interface DMX-1 art.nr. 011216



- Ett mätdon med Digimatic-datautgång kan anslutas via kanal 1, mätdata skickas sedan via seriell RS-232 standard ASC-II text.
- Interfacet har 9-pol. RS-232-anslutning och kan anslutas direkt eller via adapter för 25-pol. RS-232-anslutning.
- Interfacet behöver EJ extern strömförsörjning denna tas från serieporten.

Pinkonfiguration är standard RS-232 / Modem

Interface		Dator
1	Använd ej	1
2	Txd / Rxd	3
3	Rxd / Txd	2
4	->	6
5	Jord (GND)	5
6	<-	4
7	->	8
8	<-	7
9	Används ej	9



Exempel från kanal-1 10.00mm: 01A+00010.00CR

Kommandon:

För att **läsa data** kan följande kommando användas, skicka 1 följt av CR.

[ASCII](#)

1(CR) ; utdata från interface = 01A±MätdataCR

Spärra kanal 1, data skickas Ej vidare från DMX-1 även om data-tangenten används på mätdon, skicka D0 eller 1 följt av CR.

[ASCII](#)

D0(CR)

Frigöra kanal 1, data skickas på kommando från programvara eller data-tangenten på mätdon, skicka E0 eller 1 följt av CR.

[ASCII](#)

E0(CR)